

## 2025年武汉市全民健身活动状况调查公报

根据湖北省体育局印发的《2025年湖北省全民健身活动状况调查工作方案》及武汉市体育局印发的《2025年武汉市全民健身活动状况调查工作方案》相关要求，为全面及时了解我市居民健身活动状况，推动更高水平全民健身公共服务体系建设，武汉市体育局于2025年8月-11月在全市16个行政区(功能区)开展了2025年全民健身活动状况调查，现将主要调查结果公布如下：

### 一、组织实施

#### (一)调查对象

本次调查对象为武汉市常住人口，且2025年9月1日时，年满3周岁的居民，共计调查有效样本9567人，其中，3-6岁幼儿598人、7-18岁儿童青少年1802人、19岁及以上成年人7167人；男性占比49.25%，女性占比50.75%。

#### (二)调查内容

本次调查采用线上、线下相结合的方式进行调查，调查内容主要包括每周参加1次及以上体育锻炼的人数、经常参加体育锻炼的人数、参与的体育项目、经常进行体育锻炼的场所、参加的体育组织、接受健身指导等内容。

#### (三)抽样设计

本次调查以武汉市为总体，各行政区(功能区)为子总体，采用分层随机抽样的方法，每个区抽一所幼儿园、一所小学、一所初中、一所高中作为幼儿及儿童青少年调查点，每个区抽两个街道作为成年人及老年人调查点，并将年满3周岁的居民，按年龄分为3类人群，分别为3周岁至6周岁幼儿的监护人、7周岁至18周岁儿童青少年、19周岁及以上非学生居民。

### 二、全民健身活动的基本状况

#### (一)每周参加1次及以上体育锻炼人数情况

19岁及以上居民中，每周参加1次及以上体育锻炼人数的比例为77.94%，不足一次的比例为17.61%，没有参加体育锻炼的比例为4.45%(图1)。

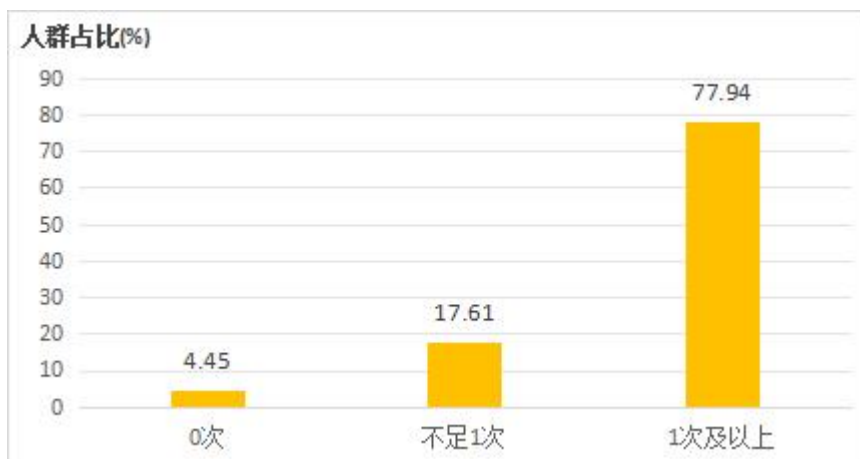


图1 19岁及以上居民每周参加体育锻炼次数(n=7167)

## (二) 经常参加体育锻炼人数情况

本次调查结果显示，19岁及以上居民经常参加体育锻炼<sup>[1]</sup>人数的比例为39.65%，7岁及以上居民经常参加体育锻炼人数的比例<sup>[2]</sup>为50.02%。

## (三) 参与的体育项目丰富多彩，但相对集中

2025年调查结果显示（图3），武汉市各年龄段居民参与的体育项目呈现出鲜明的年龄特征与多元化发展趋势。整体来看，居民偏好以便捷高效、场地要求低的有氧运动为主，不同年龄段的参与项目结构差异明显。

分年龄段看，3~6岁幼儿参与跑跳、骑自行车、滑滑板车、舞蹈、篮球、滑轮项目的人数最多；7~18岁儿童青少年参与跑步、羽毛球、骑自行车、跳绳、踢毽、篮球、体育游戏项目的人数最多；19~59岁成年群体参与步行（健步走）、跑步、骑自行车、羽毛球、体操、篮球项目人数最多；60岁及以上老年群体参与步行（健步走）、舞蹈类、跑步、健美操/体操、骑自行车、武术项目的人数最多。

<sup>[1]</sup> 经常参加体育锻炼：每周参加3次及以上体育锻炼，每次体育锻炼持续时间达到30分钟及以上，每次体育锻炼强度达到中等及以上。

<sup>[2]</sup> 7岁及以上居民经常参加体育锻炼人数的比例：根据19岁及以上居民中经常参加体育锻炼的比例计算出19岁及以上居民中经常参加体育锻炼的人数，加上在校学生人数（学生是当然体育人口），得到7岁及以上居民经常参加体育锻炼的总人数，再除以人口总数得到7岁及以上居民经常参加体育锻炼的比例。

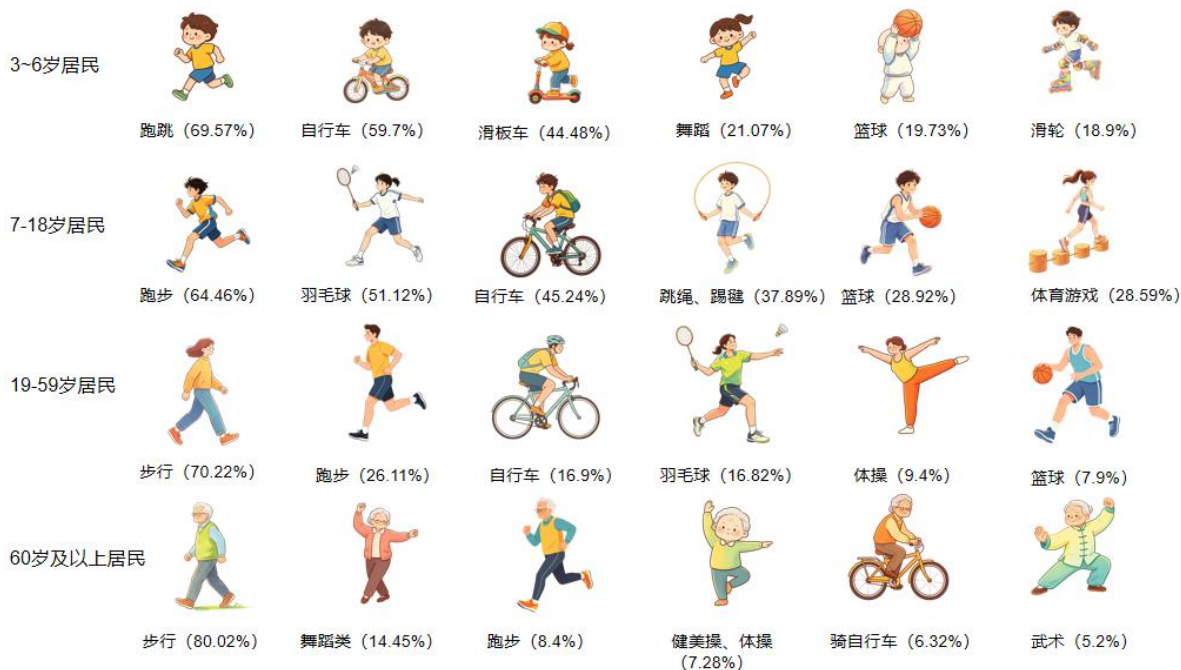


图2 2025年各年龄段居民参与的主要体育项目及人数比例

### 三、全民健身服务供给情况

#### (一) 经常进行体育锻炼的场所

2025年调查结果显示(图3),19岁及以上居民开展健身活动的主要场所是公园内的空地或道路和住宅社区的空地或道路,人数占比分别为26.72%和21.23%;开放的体育场或体育馆、广场场院的空地或道路以及公园内的体育场健身专用道是重要补充场所,人数占比分别为18.05%、16.47%和14.14%;人数占比在10%左右的健身活动场所有公路街道边的空地或道路(10.12%)、住宅社区的健身路径(10.00%)、自家庭院或者室内(9.38%)和开放的学校或社会单位体育场地(8.08%);其它健身活动场所的人数占比均低于8%。

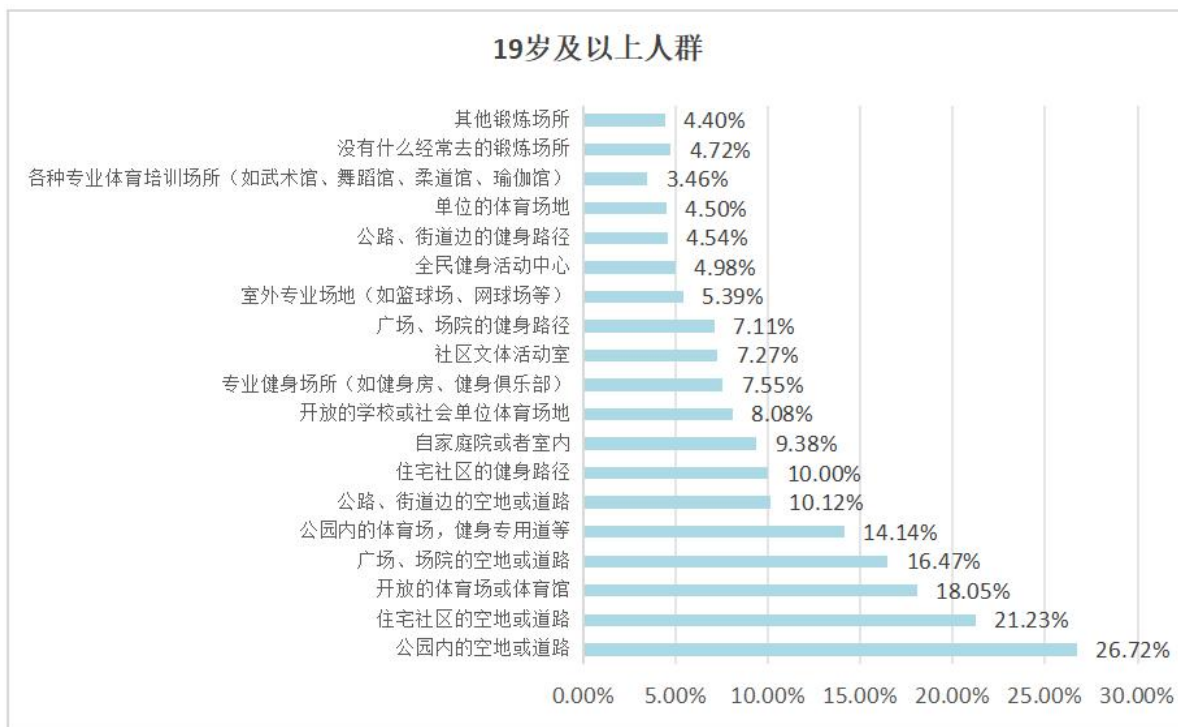


图3 2025年19岁及以上居民使用各类体育健身场所的人数比例

## （二）参与的体育组织

2025年调查结果显示，19岁及以上居民中，43.88%的居民参加了各类体育健身组织。从参加的体育组织类型来看（图4），参加社区健身团队的比例是17.44%，高于其他类别的体育健身组织，居于首位；其次是健身活动站点和朋友熟人成立的健身组织，分别占比11.13%和9.86%；参加其余体育组织的比例均不足7%，其中单项体育协会参与度最低，仅为3.45%。



图4 2025年19岁及以上居民参加各类体育健身组织的人数比例

### （三）体育健身指导服务渠道多样

2025年调查结果显示（图5），居民在体育锻炼中获得体育健身指导的主要途径是“同事、朋友的相互指导”（26.42%）、“看资料书刊或视频”（22.46%），获得专业人员（“社会体育指导员”、“专业教练”、“受过相关专业训练的人”）指导的比例为26.77%。

此外，19岁及以上居民中尚有43.66%的居民没有接受过相关的健身指导服务。

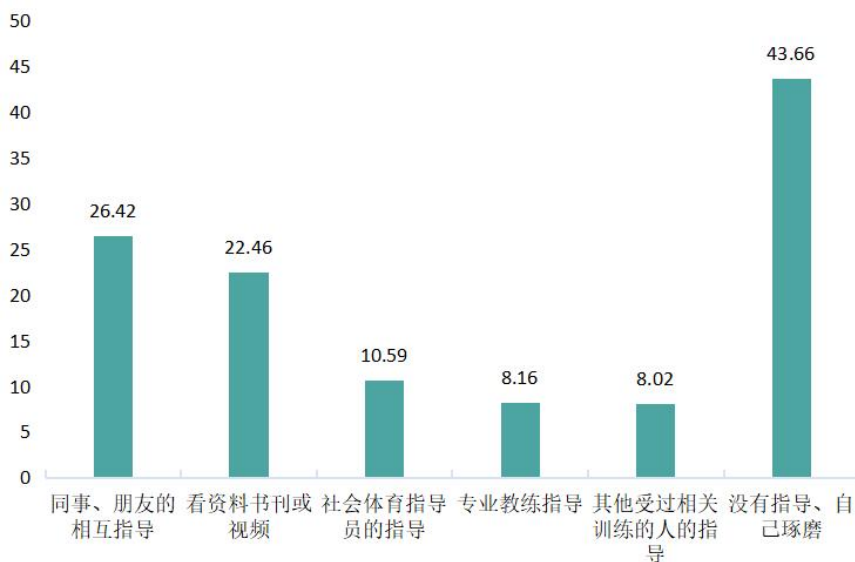


图5 2025年19岁及以上居民获取各类体育健身指导途径的人数比例

本次调查结果表明，随着健康中国、体育强国和全民健身战略的深入实施，居民体育健身水平得以提升，体育健身个性化、层次化、体验化的需求得到满足，高质量的全民健身公共服务体系逐步得到完善，全民健身工作成效显著。